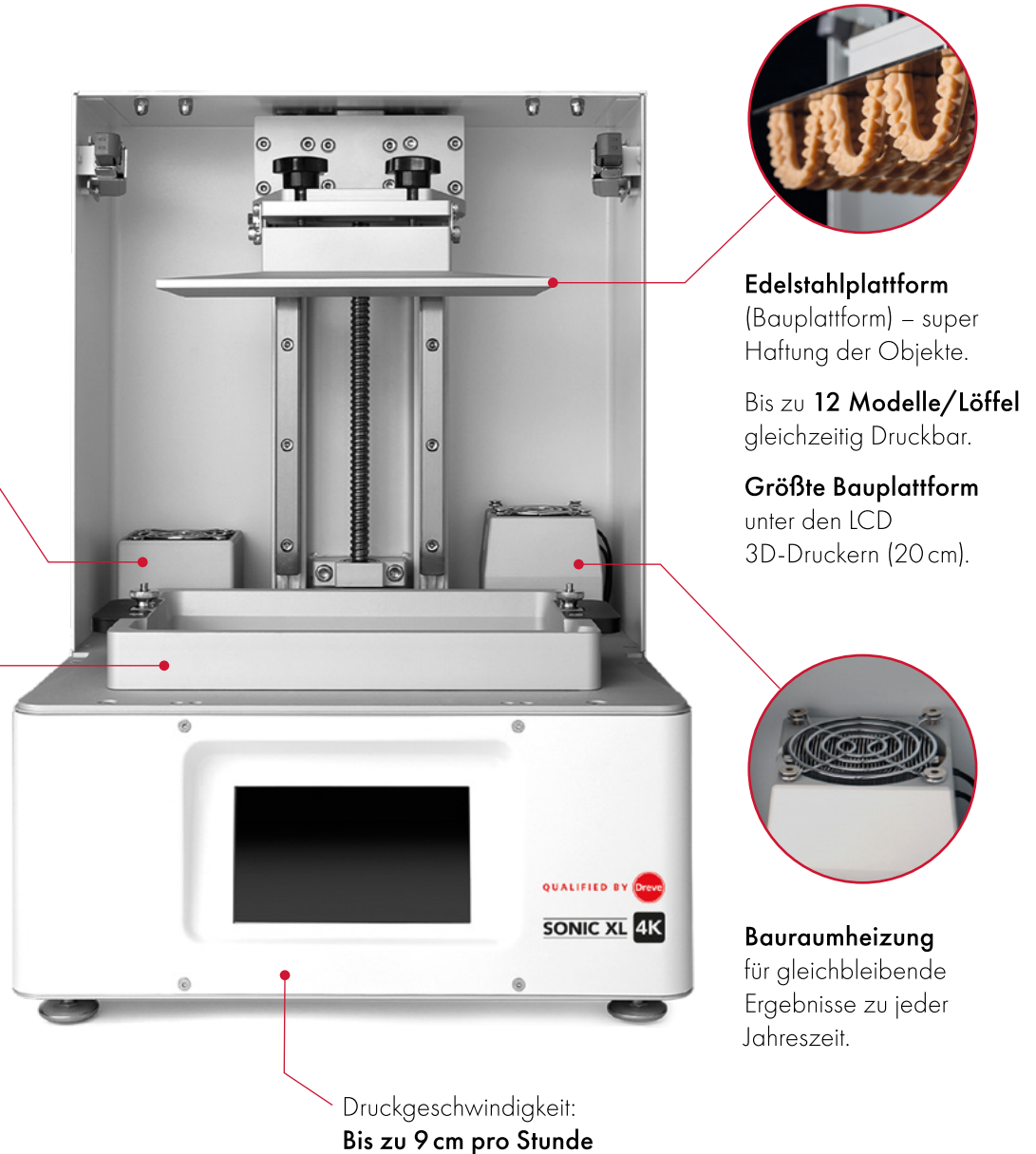


picodent[®] – Ihr Partner in der digitalen Modellherstellung

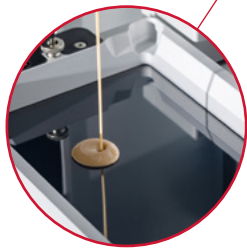


Phrozen Sonic XL 4K

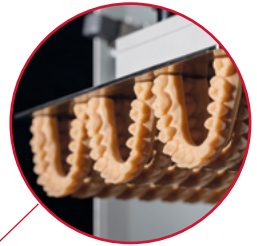
Hochpräziser 3D-Drucker mit vielen neuen Features



Luftreinigungssystem
verhindert unangenehme
und giftige Dämpfe im
Labor.



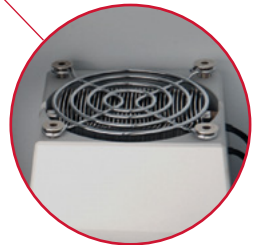
Alle gängigen
Komponenten können
ausgetauscht werden
(Folie, Wanne).



Edelstahlplattform
(Bauplattform) – super
Haftung der Objekte.

Bis zu **12 Modelle/Löffel**
gleichzeitig Druckbar.

Größte Bauplattform
unter den LCD
3D-Druckern (20 cm).



Bauraumheizung
für gleichbleibende
Ergebnisse zu jeder
Jahreszeit.

Druckgeschwindigkeit:
Bis zu 9 cm pro Stunde

Der **Phrozen Sonic XL 4K** ist ein kompakter LCD-Tischdrucker, der durch sein hochauflösendes 4K-Display und eine hohe Lichtintensität eine äußerst präzise Druckqualität von 52 µm erreicht. Sein robustes Vollmetallgehäuse, großzügiger Bauraum und benutzerfreundliches Handling machen ihn zu einem herausragenden 3D-Drucker für sämtliche zahnmedizinischen Anwendungen.



SilaPrint/FotoDent – Innovative Kunststoffe für den 3D-Druck

Entdecken Sie die Digitale Vielfalt von picodent® voller Möglichkeiten für Ihr Labor – für mehr Flexibilität und eine optimierte Effizienz in Ihren Arbeitsabläufen – präzise auf Ihre Anforderungen zugeschnitten.

SilaPrint und FotoDent Lichthärtende Kunststoffe auf (Meth)acrylatbasis, biokompatibel, zur generativen Her-

stellung von KFO-Basisteilen, Modellen, K&B Gerüsten, Modellgusskonstruktionen, individuellen Abdrucklöffeln, Provisorien, etc. sind optimal für den **Phrozen Sonic XL 4K** eingestellt. Unsere vielseitigen Druckkunststoffe bieten maßgeschneiderte Lösungen für jede Anwendung zu attraktiven Preisen.

Beispiele für die Kosten pro gedrucktem Objekt:



FotoDent® denture

- Für die Produktion dentaler Prothesenbasen
- Akkurate Ergebnisse bei größtmöglicher Dimensionsstabilität
- Frei von MMA und farbstabil

schon ab **2,30 €***



FotoDent® tray2

- Individuelle Abdrucklöffel, Abformlöffel
- Abform- und Funktionslöffel, Basiskunststoffplatten
- Hohe Formstabilität und Verwindungsfestigkeit

schon ab **1,90 €***



SilaPrint model II

- Dentale Arbeitsmodelle für KFO und Prothetik
- Schnellerer Druckprozess durch höhere Leistung mit gewohnter Detailpräzision

schon ab **1,20 €***



FotoDent® gingiva

- Zur Fertigung dentaler Zahnfleischmasken
- Dauerhaft weichbleibend und flexibel
- Perfekt kombinierbar mit den Arbeitsmodellen aus FotoDent® und SilaPrint model-Harzen

schon ab **0,20 €***



FotoDent® cast

- Zur Produktion ausbrennbarer Formteile für die dentale Gießtechnik
- Hochkompatibel mit allen handelsüblichen Einbettmassen

schon ab **1,80 €***



FotoDent® guide

- Zur Fertigung dentaler Bohrschablonen
- Formstabil und biokompatibel


schon ab **0,40 €***

*Kosten pro gedrucktem Modell/Anwendung


picodent[®]
Dental-Produktions- und Vertriebs-GmbH

Lüdenscheider Str. 24-26
51688 Wipperfürth


 +49 2267 6580 0

 +49 2267 6580 30

 digital@picodent.de

 www.picodent-digital.de

 www.facebook.com/picodent.gmbh

 www.instagram.com/picodent_de

